

නගර සභාව
කුලියාපිටිය



කී මනී (key Money) ක්‍රමයට ඉදිරියේදී බදු ලබාදීමට
යෝජිත කුලියාපිටිය නව පොදු වෙළඳපල ව්‍යාපාරික ස්ථාන
පිලිබඳ තොරතුරු



2023.09.18

මූලික අන්තර්ගතය

- 01. කොටස
 - 1.1 නව පොදු වෙළඳපල ගොඩනැගිල්ලෙහි සමන්විත නවීන අංග හා පොදු පහසුකම්.
 - 1.2 නව පොදු වෙළඳපල ව්‍යාපාරික ස්ථාන පිළිබඳ තොරතුරු සාරාංශය

- 02. කොටස
 - 2.1 මහල් වශයෙන් තොරතුරු
 - 2.2 මහල්වල සැලසුම්
 - 2.3 මහල්වල වර්තමාන තත්ත්වය

1 වන කොටස

1.1 නව පොදු වෙළඳපල ගොඩනැගිල්ලෙහි සමන්විත නවීන අංග හා පොදු පහසුකම්.

කුරුණෑගල දිස්ත්‍රික්කයේ දෙවන වාණිජ නගරය වන කුලියාපිටිය නගරයේ වාණිජ ඉඩකඩ සඳහා පවත්නා දැඩි ඉල්ලුම සැලකිල්ලට ගෙන එම නගර මධ්‍යයේ හරිත සංකල්පය යටතේ, ඉදිවන සියලුම නවීන හා සුබෝපහෝගී පහසුකම්වලින් සමන්විත නව පොදු වෙළඳපල හා බහුකාර්යය ගොඩනැගිල්ලේ ඉදි කිරීම් කටයුතු මේ වන විට අවසන් අදියරේ පවතින අතර මෙහි පහත පොදු පහසුකම් සහ සුවිශේෂී අංග වලින් සමන්විත වේ.

ව්‍යාපාරික ස්ථාන සහ සුවිශේෂී අංග	වර්ථමානය වන විට ඉදිකර අවසන් කර ඇති ප්‍රමාණය ආසන්න වශයෙන් (% ලෙස)	වෙනත් කරුණු
Central A/C	75%	
පැය 24 පුරා විවෘත සේවා සහ ආරක්ෂිත සේවා පහසුකම්		පහසුකම් සලසා ගත හැක
CCTV පහසුකම්		
භූගත මහල සාමාන්‍ය රථගාල - 32 යාන්ත්‍රික රථගාල - 28 අමතර(බාහිර) රථගාල -30	90%	යාන්ත්‍රික රථගාලෙහි රථ වාහන නැවතීම් ඉඩකඩ තවදුරටත් පුළුල් කර ගැනීමට පහසුකම් සහිතව සකසා ඇත.
නවීන විදුලි පාපුවරු, විදුලි සෝපාන	80%	
WI-FI පහසුකම්		පහසුකම් සලසා ගත හැක
ඩිජිටල් වෙළඳ දැන්වීම් පහසුකම්		
පැය 24 පුරා නඩත්තු සහ පිරිසිදු කිරීම් පහසුකම්		සේවා ගාස්තුවලට යටත්ව සිදු කිරීමට අපේක්ෂිත වේ.

සනීපාරක්ෂක පහසුකම්	75%	
රුහැන් සහිත දුරකථන පහසුකම්	25%	
අපජලය කළමනාකරණය මධ්‍යස්ථාන	50%	
ජල සැපයුම් මධ්‍යස්ථාන	50%	
ගෑස් නල පද්ධති	50%	
විදුලි ජනන මධ්‍යස්ථාන	75%	
කසල කළමනාකරණය මධ්‍යස්ථාන	75%	
නවීන විලාසිතාගාර		නගර සහ අධීක්ෂණය සහ අනුමැතිය ඇතිව බදුකරුගේ අවශ්‍යතාවය මත මෙම ව්‍යාපාරික ස්ථානවල වෙනස්කම් සිදු කර ගත හැක.
9D සහ 3D සිනමාශාලා		
FOOD COURT ආහාර අවන්හල් සහ හෝපනාගාර		
ලමා විනෝද උද්‍යාන		
GAME ZON/ CHILDREN PLAY AREA		
සම්මන්ත්‍රණ සහ උත්සවශාලා		
රූපලාවන්‍යාගාර		
ශරීර සුවතා මධ්‍යස්ථාන		
කාර්යය මණ්ඩල විවේකාගාරය		

1.2 නව පොදු වෙළඳපල ව්‍යාපාරික ස්ථාන පිළිබඳ තොරතුරු සාරාංශය

මහල	මුළු වර්ග අඩි ප්‍රමාණය (sq.ft)	එම මහල්වල පවතින ප්‍රධාන අංග
<p align="center">පතුල් මහල (BASEMENT FLOOR)</p>	<p align="center">15,290.90</p>	<ul style="list-style-type: none"> • රථගාල • වාහන ගමන් කිරීමට ඇති මාර්ගය (Drive way) • විවේකාගාරය / විකට් කවුන්ටර • විකට් කවුන්ටර 01 • විකට් කවුන්ටර 01 • කාර්යාලය • ආරක්ෂිත අංශය • විදුලි ජනන මධ්‍යස්ථානය • ප්‍රධාන පාලන මධ්‍යස්ථානය • STP සැපයුම් මධ්‍යස්ථාන • සැපයුම් මධ්‍යස්ථාන • SUMP 01 • SUMP 02 • ගබඩා 01 • ගබඩා 02 • කසල කළමනාකරණ මධ්‍යස්ථානය • වැසිකිලි
<p align="center">බිම් මහල GROUND FLOOR</p>	<p align="center">23,066.27</p>	<ul style="list-style-type: none"> • කඩ කාමර 51 • වැසිකිලි (පිරිමි / ගැහැණු / අබාධිත)
<p align="center">පළමු මහල 1 ST FLOOR</p>	<p align="center">13,948.98</p>	<ul style="list-style-type: none"> • කඩ කාමර 17 • වැසිකිලි (පිරිමි / ගැහැණු)
<p align="center">දෙවන මහල 2 ND FLOOR</p>	<p align="center">16,234.11</p>	<ul style="list-style-type: none"> • COMMECIAL AREA • වැසිකිලි (පිරිමි / ගැහැණු)

<p>තෙවන මහල (3 RD FLOOR)</p>	<p>17,051.43</p>	<ul style="list-style-type: none"> • 9D සිනමාශාලාව 01 • 3D සිනමාශාලාව 01 • රූපලාවන්‍යාගාර • MULTICOMMECIAL AREA 01 • MULTICOMMECIAL AREA 02 • CHILD PLAY AREA 01 • FOOD COURT • FOOD SHOP 01 • FOOD SHOP 02 • FOOD SHOP 03 • FOOD SHOP 04 • FOOD SHOP 05 • FOOD SHOP 06 • FOOD SHOP 07 • FOOD SHOP 08 • රැස්වීම් / උත්සවශාලා 01 • කසල / ගබඩා • වැසිකිලි (පිරිමි / ගැහැණු)
<p>සිව්වන මහල (3 RD ATTIC / 4 RD FLOOR)</p>	<p>13,750.75</p>	<ul style="list-style-type: none"> • GAME ZONE • FOOD SHOP 01 • FOOD SHOP 02 • FOOD SHOP03 • FOOD COURT • GYMNASIUM 01 • COMMECIAL AREA 01 • කසල / ගබඩා • වැසිකිලි (පිරිමි / ගැහැණු)
<p>උඩු මහල (ROOF TOP)</p>	<p>17,293.95</p>	<ul style="list-style-type: none"> • කාර්යය මණ්ඩල විවේකාගාරය • කාර්යාලය • මුළුතැන්ගෙය /ගබඩා/විවේකාගාර • RESTAURANT • OPEN TO SKY AREA 01 • BAR AREA 01 • BAR AREA 02 • OPEN TO SKY AREA 01 • වැසිකිලි(පිරිමි / ගැහැණු)

2 වන කොටස පතුල් මහල (BASEMENT FLOOR)

නව පොදු වෙළඳපල පතුල් මහලේ පහත සුවිශේෂී අංග හා පොදු පහසුකම් වලින් සමන්විත වේ.

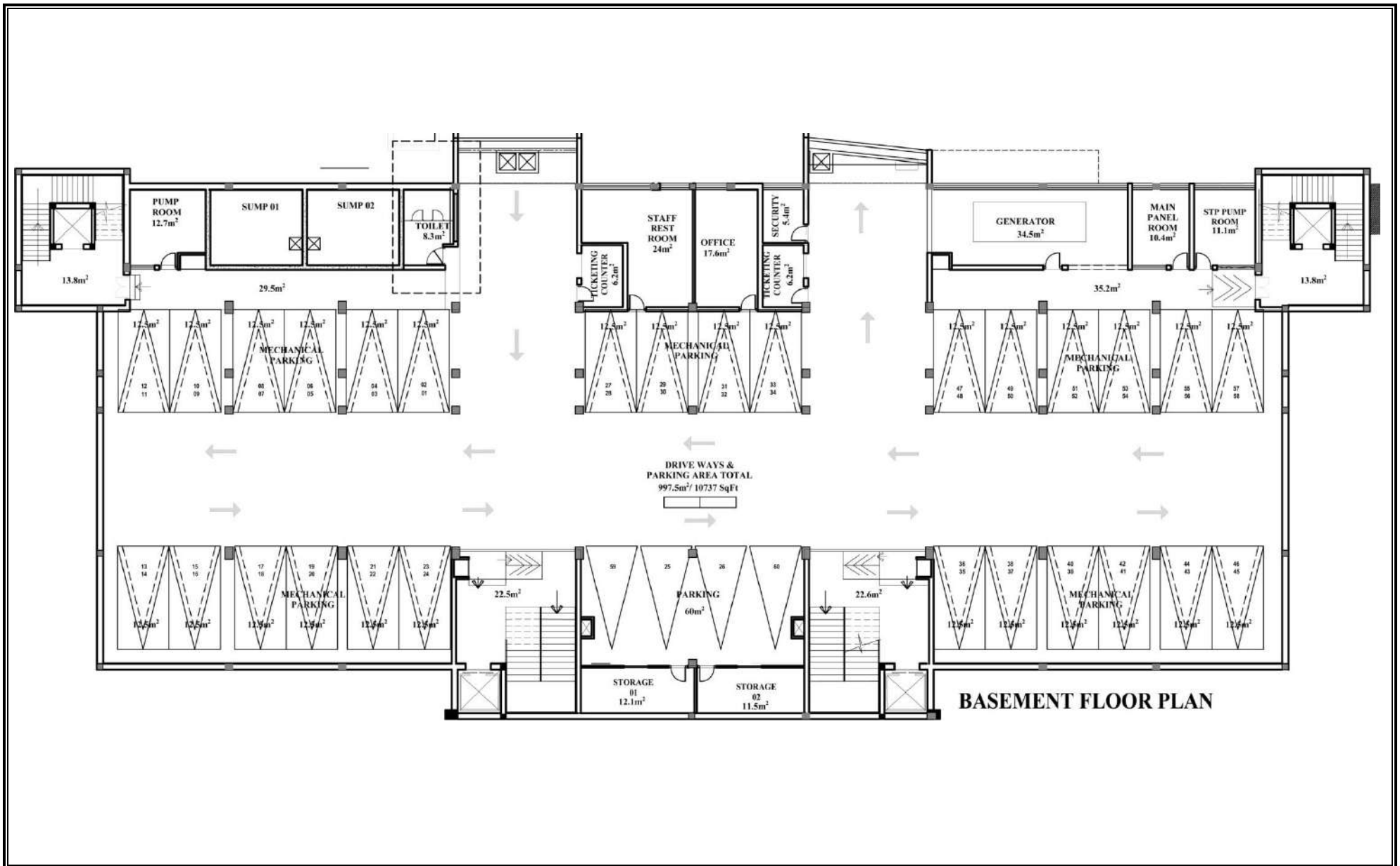
- රථගාල
 - සාමාන්‍ය රථ ගාල (වාහන) 32
 - යාන්ත්‍රික රථ ගාල් (වාහන) 28
 - අමතර රථ ගාල් පහසුකම් (වාහන) 30

(මෙම ගොඩනැගිල්ලේ ඉදිරිපස, දෙපස රථගාල් පහසුකම් 30කට ආසන්න ප්‍රමාණයක් අමතර වශයෙන් සලසා ගත හැක.)

- විවේකාගාරය / ටිකට් කවුන්ටර
- කාර්යාලය / ආරක්ෂිත අංශය
- විදුලි ජනන යන්ත්‍ර
- ප්‍රධාන පාලන මධ්‍යස්ථානය
- STP සැපයුම් මධ්‍යස්ථාන
- ජල , ගෑස් සැපයුම් මධ්‍යස්ථාන
- SUMP 01
- SUMP 02
- කසල කළමනාකරණ මධ්‍යස්ථානය

පතුල් මහලේ පහත වාහන නැවතුම් සඳහා වෙන් කර ඇති බිම් ප්‍රමාණයන් පහත පරිදි වේ.

වාහන ස්ථානය	බිම් වර්ගඵලය (වර්ග අඩි)
සාමාන්‍ය රථ ගාල	} 4097.30
යාන්ත්‍රික රථ ගාල	
වැසිකිලි	ආබාධිත වැසිකිලි 01



පතුල් මහලේ (Basement Floor) වර්තමාන තත්ත්වය



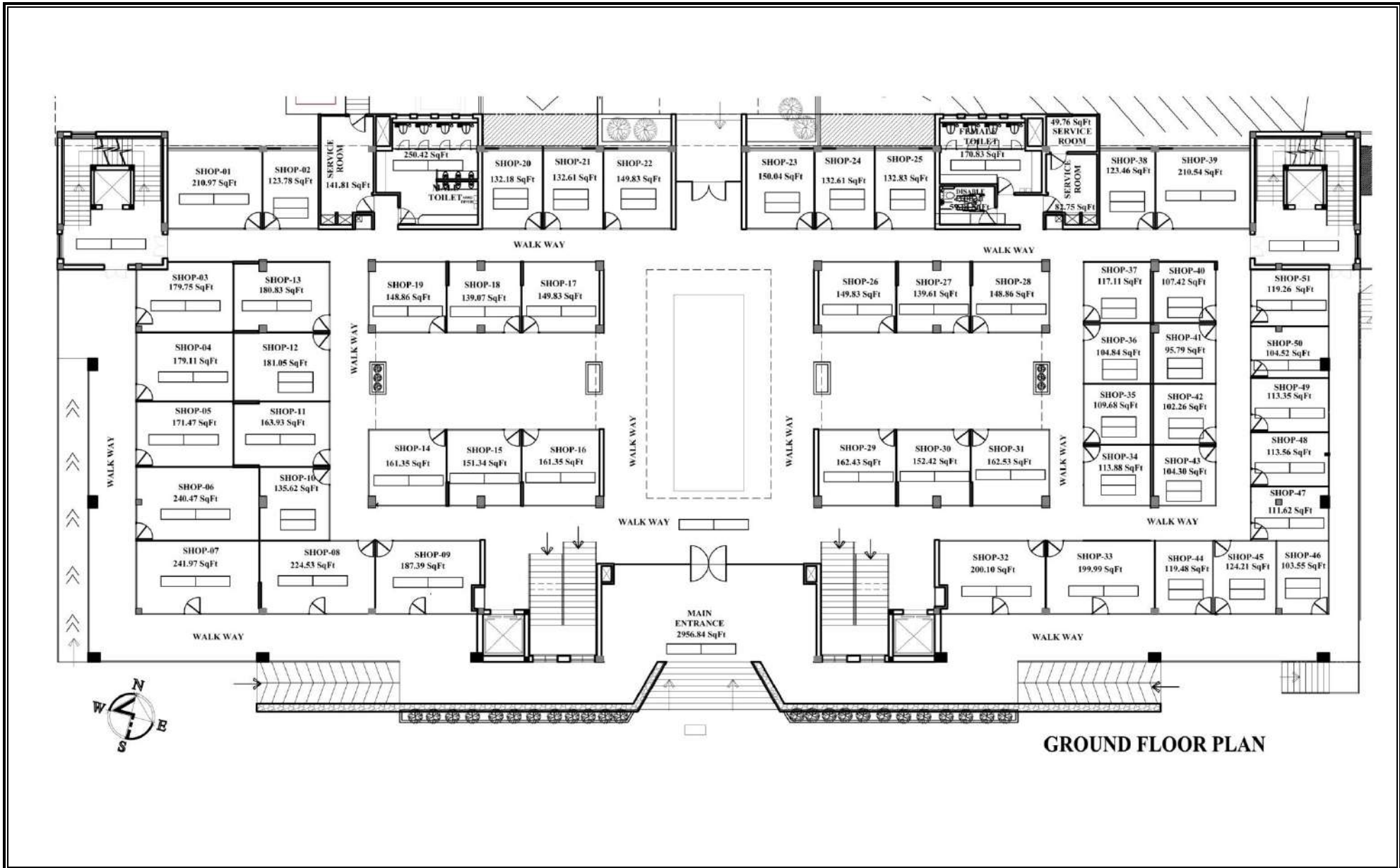
බිම් මහල (GROUND FLOOR)

නව පොදු වෙළඳපල බිම් මහල පහත ප්‍රධාන අංගවලින් සමන්විත වේ.

- කඩ කාමර 51
- වැසිකිලි 02 (කාන්තා / පිරිමි / ආබාධිත)
- සේවා සැපයුම් මධ්‍යස්ථාන (SERVICE ROOM)

බිම් මහල කී මනි ක්‍රමයට (KEY MONEY) බදු දීමට අදාලව, බදු ගන්නා පාර්ශවය විසින් මෙම මහලේ භාවිතයට ගැනීමට අපේක්ෂිත වර්ග අඩි ප්‍රමාණය අනුව, තක්සේරු දෙපාර්තමේන්තුව විසින් තීරණය කරනු ලැබූ වර්ග අඩියක බර තැබීම පදනම්ව අය විය යුතු මුළු කී මනි මුදල තීරණය වේ. (වාරික 05 කින් මුළු කී මනි මුදල ගෙවීමේ පහසුකම් හිමි වේ.)

ව්‍යාපාරික ස්ථාන	මුළු වර්ග අඩි ප්‍රමාණය (Sq.ft)	කී මනි මුදල ගෙවන ආකාරය
මෙම මහලේ බදු දීමට යෝජිත කඩ කාමර 51 වෙනුවෙන් භාවිතයට ගෙන ඇති බිම් ප්‍රමාණය	7,577.58	තක්සේරු දෙපාර්තමේන්තුව විසින් වර්ග අඩියක බර තැබීම පදනම්ව අදාල සෑම කඩ කාමරයකම වර්ග අඩි ප්‍රමාණය මත කී මනි මුදල තීරණය වේ.
මෙම මහලේ භාවිතයට නොගත් බිම් ප්‍රමාණය (කඩ කාමර 51 ට අමතරව)	15,488.69	මෙම බිම් ප්‍රමාණයද බදු කරුගේ අවශ්‍යතාවය මත භාවිතයට ගැනීමට අවශ්‍ය වේ නම් නගර සභා අධිකෂණය හා අනුමැතිය මත තක්සේරු දෙපාර්තමේන්තුවේ වර්ග අඩියක බර තැබීම මත අය විය යුතු අදාල කී මනි මුදල නගර සභාව වෙත ගෙවිය යුතුය.
වැසිකිලි		කාන්තා වැසිකිලි 04 පිරිමි වැසිකිලි 04 ආබාධිත වැසිකිලි 01



GROUND FLOOR PLAN

බිම් මහලේ (Ground Floor) වර්ථමාන තත්ත්වය



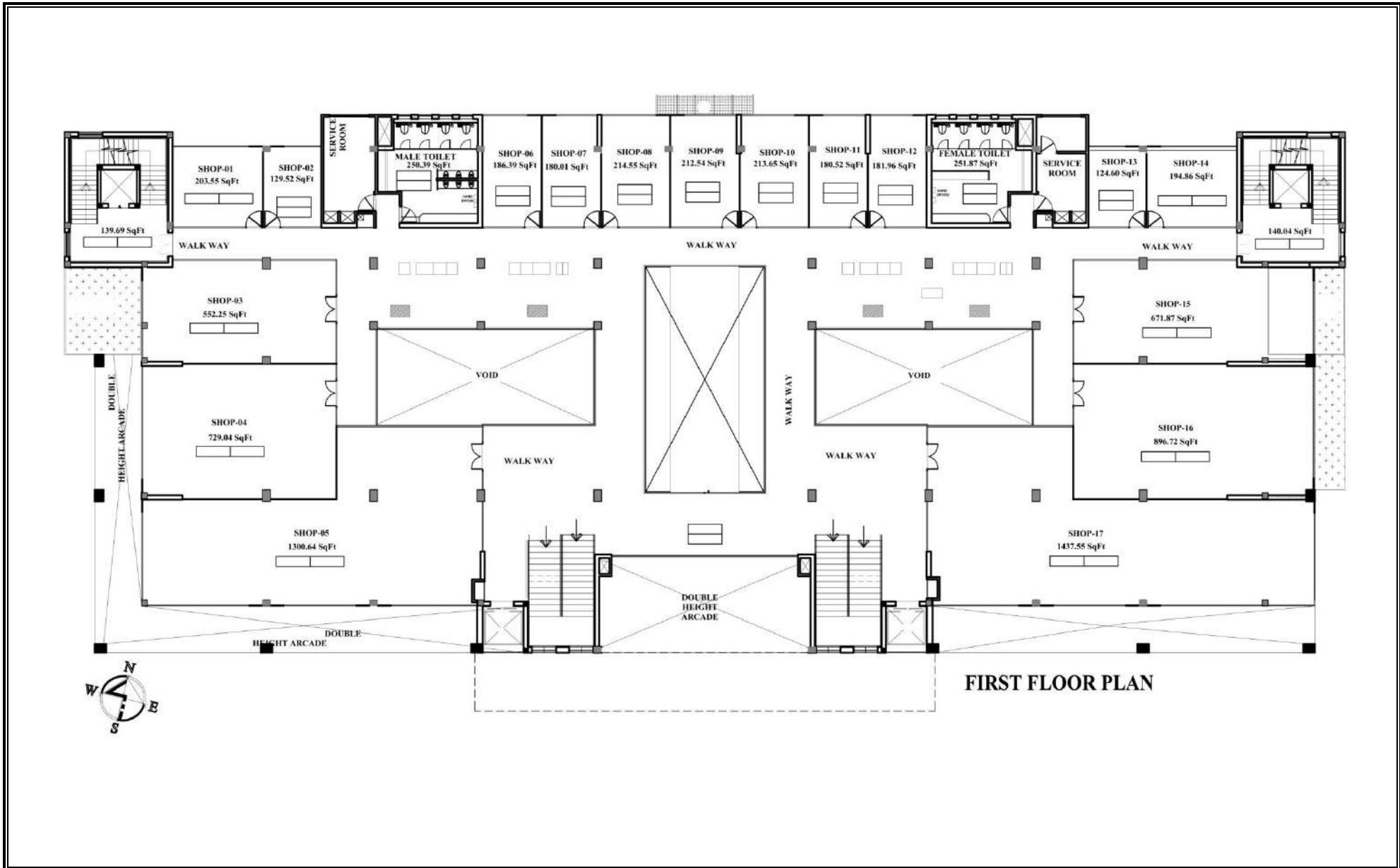
පළමු මහල (1 ST FLOOR)

නව පොදු වෙළඳපල පළමු මහල පහත ප්‍රධාන අංගවලින් සමන්විත වේ.

- කඩ කාමර 17
- වැසිකිලි 02
- සේවා සැපයුම් මධ්‍යස්ථාන (SERVICE ROOM)

පළමු මහල කී මනි ක්‍රමයට (KEY MONEY) බදු දීමට අදාලව, බදු ගන්නා පාර්ශවය විසින් මෙම මහලේ භාවිතයට ගැනීමට අපේක්ෂිත වර්ග අඩි ප්‍රමාණය අනුව, තක්සේරු දෙපාර්තමේන්තුව විසින් තීරණය කරනු ලැබූ වර්ග අඩියක බර තැබීම පදනම්ව අය විය යුතු මුළු කී මනි මුදල තීරණය වේ. (වාරික 05 කින් මුළු කී මනි මුදල ගෙවීමේ පහසුකම් හිමි වේ.)

ව්‍යාපාර වර්ගය	මුළු වර්ග අඩි ප්‍රමාණය (Sq.Ft.)	කී මනි මුදල ගෙවන ආකාරය
මෙම මහලේ බදු දීමට යෝජිත කඩ කාමර 17 වෙනුවෙන් භාවිතයට ගෙන ඇති බිම් ප්‍රමාණය	7,610.22	තක්සේරු දෙපාර්තමේන්තුව විසින් වර්ග අඩියක බර තැබීම පදනම්ව අදාල සෑම කඩ කාමරයකම වර්ග අඩි ප්‍රමාණය මත කී මනි මුදල තීරණය වේ.
මෙම මහලේ භාවිතයට නොගත් බිම් ප්‍රමාණය	6,338.76	මෙම බිම් ප්‍රමාණයද බදු කරුගේ අවශ්‍යතාවය මත භාවිතයට ගැනීමට අවශ්‍ය වේ නම් නගර සභා අධිකෂණය හා අනුමැතිය මත තක්සේරු දෙපාර්තමේන්තුවේ වර්ග අඩියක බර තැබීම මත අය විය යුතු අදාල කී මනි මුදල නගර සභාව වෙත ගෙවිය යුතුය.
වැසිකිලි	කාන්තා වැසිකිලි 04 පිරිමි වැසිකිලි 04	



පළමු මහලේ (First Floor) වර්තමාන තත්ත්වය



දෙවන මහල (2 ND FLOOR)

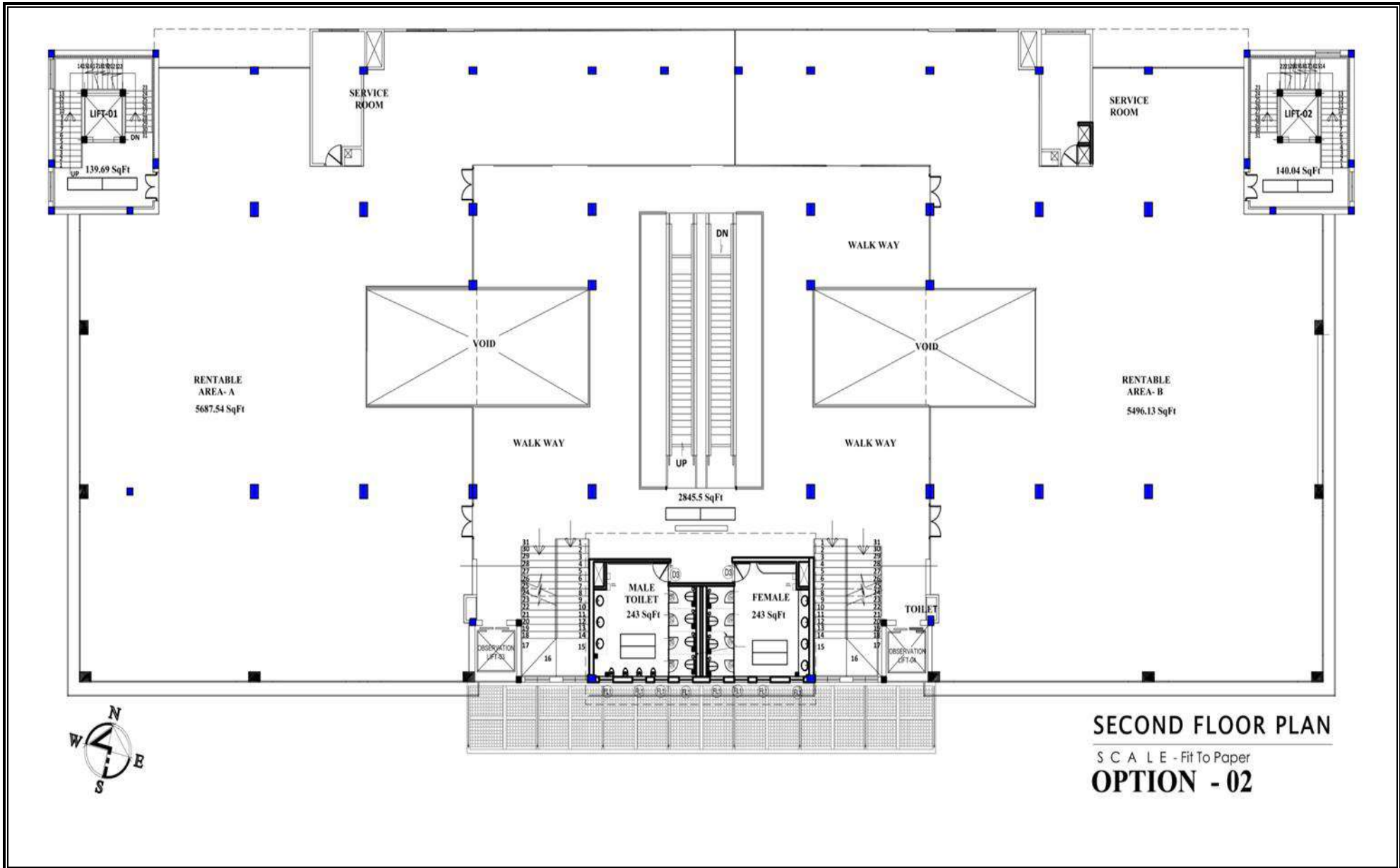
නව පොදු වෙළඳපල දෙවන මහල පහත ප්‍රධාන අංගවලින් සමන්විත වේ.

- COMMERCIAL AREA
- සේවා සැපයුම් මධ්‍යස්ථාන (SERVICE ROOM)
- වැසිකිලි 02 (කාන්තා / පිරිමි)

දෙවන මහල කී මනි ක්‍රමයට (KEY MONEY) බදු දීමට අදාළව බදු ගන්නා පාර්ශවය විසින් මෙම මහලේ භාවිතයට ගැනීමට අපේක්ෂිත වර්ග අඩි ප්‍රමාණය අනුව, තක්සේරු දෙපාර්තමේන්තුව විසින් තීරණය කරනු ලැබූ වර්ග අඩියක බර තැබීම පදනම්ව අය විය යුතු මුළු කී මනි මුදල තීරණය වේ.

(වාරික 05 කින් මුළු කී මනි මුදල ගෙවීමේ පහසුකම් හිමි වේ.)

ව්‍යාපාර වර්ගය	මුළු වර්ග අඩි ප්‍රමාණය (sq.ft)	කී මනි මුදල ගෙවන ආකාරය
මෙම මහලේ බදු දීමට යෝජිත COMMERCIAL AREA වෙනුවෙන් භාවිතයට ගෙන ඇති බිම් ප්‍රමාණය	11,183.67	තක්සේරු දෙපාර්තමේන්තුව විසින් වර්ග අඩියක බර තැබීම පදනම්ව අදාළ සෑම කඩ කාමරයකම වර්ග අඩි ප්‍රමාණය මත කී මනි මුදල තීරණය වේ.
මෙම මහලේ භාවිතයට නොගත් බිම් ප්‍රමාණය (COMMERCIAL AREAට අමතරව)	5,050.44	මෙම බිම් ප්‍රමාණයද බදු කරුගේ අවශ්‍යතාවය මත භාවිතයට ගැනීමට අවශ්‍ය වේ නම් නගර සභා අධීක්ෂණය හා අනුමැතිය මත තක්සේරු දෙපාර්තමේන්තුවේ වර්ග අඩියක බර තැබීම මත අය විය යුතු අදාළ මුළු කී මනි මුදල නගර සභාව වෙත ගෙවිය යුතුය.
වැසිකිලි		කාන්තා 04 පිරිමි 04



දෙවන මහලේ (Second Floor) වර්තමාන තත්ත්වය



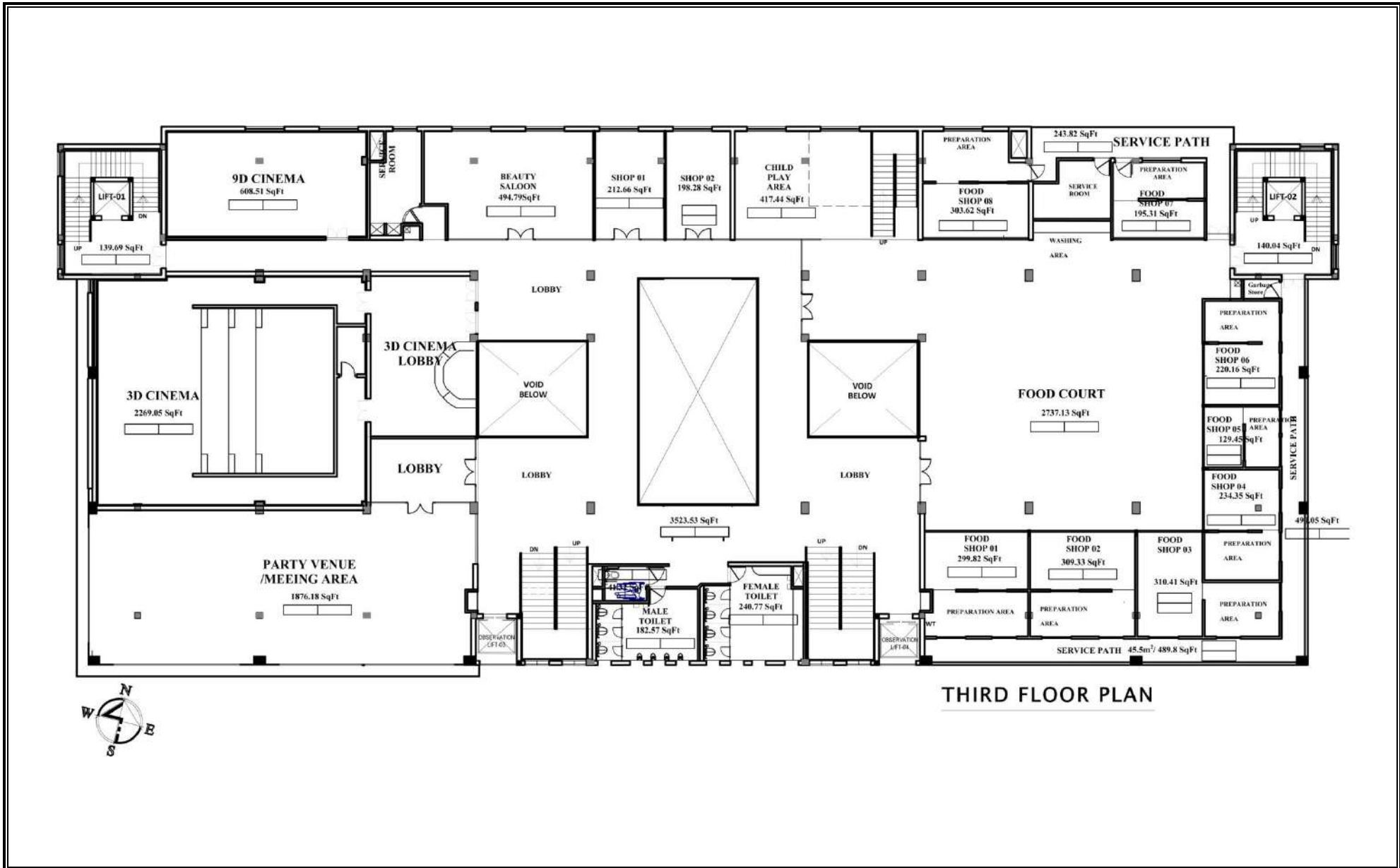
තෙවන මහල (3 RD FLOOR)

නව පොදු වෙළඳපල තෙවන මහල පහත ප්‍රධාන අංගවලින් සමන්විත වේ.

- 9D සිනමා ශාලාව සහ 3D සිනමා ශාලාව
- රූපලාවන්‍යාගාර
- COMMERCIAL AREA 01
- COMMERCIAL AREA 02
- CHILD PLAY AREA 01
- FOOD SHOP 01 WITH FOOD COURT
- FOOD SHOP 02 WITHFOOD COURT
- FOOD SHOP 03 WITH FOOD COURT
- FOOD SHOP 04 WITH FOOD COURT
- FOOD SHOP 05 WITH FOOD COURT
- FOOD SHOP 06 WITH FOOD COURT
- FOOD SHOP 07 WITH FOOD COURT
- FOOD SHOP 08 WITH FOOD COURT
- රැස්වීම් ශාලා / උත්සව ශාලා 01
- සේවා සැපයුම් මධ්‍යස්ථාන (SERVICE ROOM)
- වැසිකිලි 02 (කාන්තා / පිරිමි/ ආබාධිත)

තෙවන මහල කී මනි ක්‍රමයට (KEY MONEY) බදු දීමට අදාළව බදු ගන්නා පාර්ශවය විසින් මෙම මහලේ භාවිතයට ගැනීමට අපේක්ෂිත වර්ග අඩි ප්‍රමාණය අනුව තක්සේරු දෙපාර්තමේන්තුව විසින් තීරණය කරනු ලැබූ වර්ග අඩියක බර තැබීම පදනම්ව අය විය යුතු මුළු කී මනි මුදල තීරණය වේ. (වාරික 05 කින් මුළු කී මනි මුදල ගෙවීමේ පහසුකම හිමි වේ.)

ව්‍යාපාර වර්ගය	මුළු වර්ග අඩි ප්‍රමාණය (Sq.Ft.)	කී මනි මුදල ගෙවන ආකාරය
මෙම මහලේ බදු දීමට යෝජිත කඩ කාමර 17 වෙනුවෙන් භාවිතයට ගෙන ඇති බිම් ප්‍රමාණය	1,0816.49	තක්සේරු දෙපාර්තමේන්තුව විසින් වර්ග අඩියක බර තැබීම පදනම්ව අදාළ සෑම කඩ කාමරයකම වර්ග අඩි ප්‍රමාණය මත කී මනි මුදල තීරණය වේ.
මෙම මහලේ භාවිතයට නොගත් බිම් ප්‍රමාණය (කඩ කාමර 17ට අමතරව)	6,234.94	මෙම බිම් ප්‍රමාණයද බදු කරුගේ අවශ්‍යතාවය මත භාවිතයට ගැනීමට අවශ්‍ය වේ නම් නගර සභා අධිකෂණය හා අනුමැතිය මත තක්සේරු දෙපාර්තමේන්තුවේ වර්ග අඩියක බර තැබීම මත අය විය යුතු අදාළ කී මනි මුදල නගර සභාව වෙත ගෙවිය යුතුය
වැසිකිලි		කාන්තා 04 පිරිමි 04 ආබාධිත 01



තෙවන මහලේ (Third Floor) වර්තමාන තත්ත්වය



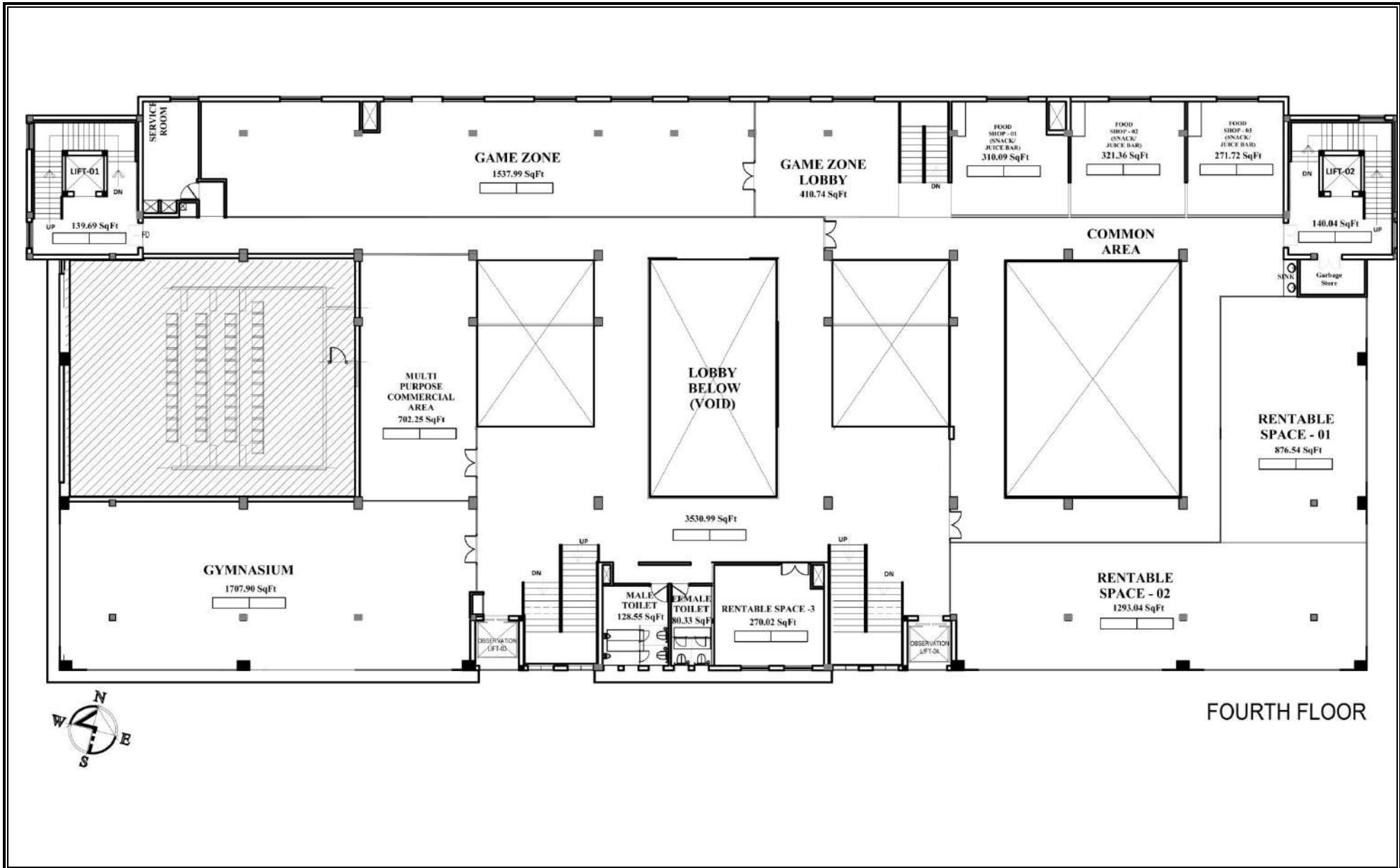
තෙවන ඇටික් මහල (3DR ATTIC FLOOR / 4 RD FLOOR)

නව පොදු වෙළඳපල සිව්වන මහල පහත ප්‍රධාන අංගවලින් සමන්විත වේ.

- GAME ZONE01
- FOOD SHOP 01
- FOOD SHOP 02
- FOOD SHOP 03
- FOOD COURT 01
- GYMNASIUM 01
- COMMECIAL AREA 01
- SERVICE ROOM
- MULTI SHOP 01
- වැසිකිලි 02 (කාන්තා / පිරිමි)

තෙවන ඇටික් මහල කී මනි ක්‍රමයට (KEY MONEY) බදු දීමට අදාලව, බදු ගන්නා පාර්ශවය විසින් මෙම මහලේ භාවිතයට ගැනීමට අපේක්ෂිත වර්ග අඩි ප්‍රමාණය අනුව, තක්සේරු දෙපාර්තමේන්තුව විසින් තීරණය කරනු ලැබූ වර්ග අඩියක බර තැබීම පදනම්ව අය විය යුතු මුළු කී මනි මුදල තීරණය වේ. (වාරික 05 කින් මුළු කී මනි මුදල ගෙවීමේ පහසුකම හිමි වේ.)

ව්‍යාපාර වර්ගය	මුළු වර්ග අඩි ප්‍රමාණය (sq.ft)	කී මනි මුදල ගෙවන ආකාරය
මෙම මහලේ බදු දීමට යෝජිත ව්‍යාපාරික ස්ථාන වෙනුවෙන් භාවිතයට ගෙන ඇති බිම් ප්‍රමාණය	7,701.38	තක්සේරු දෙපාර්තමේන්තුව විසින් වර්ග අඩියක බර තැබීම පදනම්ව අදාල සෑම කඩ කාමරයකම වර්ග අඩි ප්‍රමාණය මත කී මනි මුදල තීරණය වේ.
මෙම මහලේ භාවිතයට නොගත් බිම් ප්‍රමාණය	6,049.37	මෙම බිම් ප්‍රමාණයද බදු කරුගේ අවශ්‍යතාවය මත භාවිතයට ගැනීමට අවශ්‍ය වේ නම් නගර සභා අධිකෂණය හා අනුමැතිය මත තක්සේරු දෙපාර්තමේන්තුවේ වර්ග අඩියක බර තැබීම මත අය විය යුතු අදාල කී මනි මුදල නගර සභාව වෙත ගෙවිය යුතුය.
වැසිකිලි	කාන්තා 02 පිරිමි 02	



FOURTH FLOOR

කුන්වන ඇටික් මහලේ (3 RD FLOOR Attic Floor) වර්තමාන තත්ත්වය



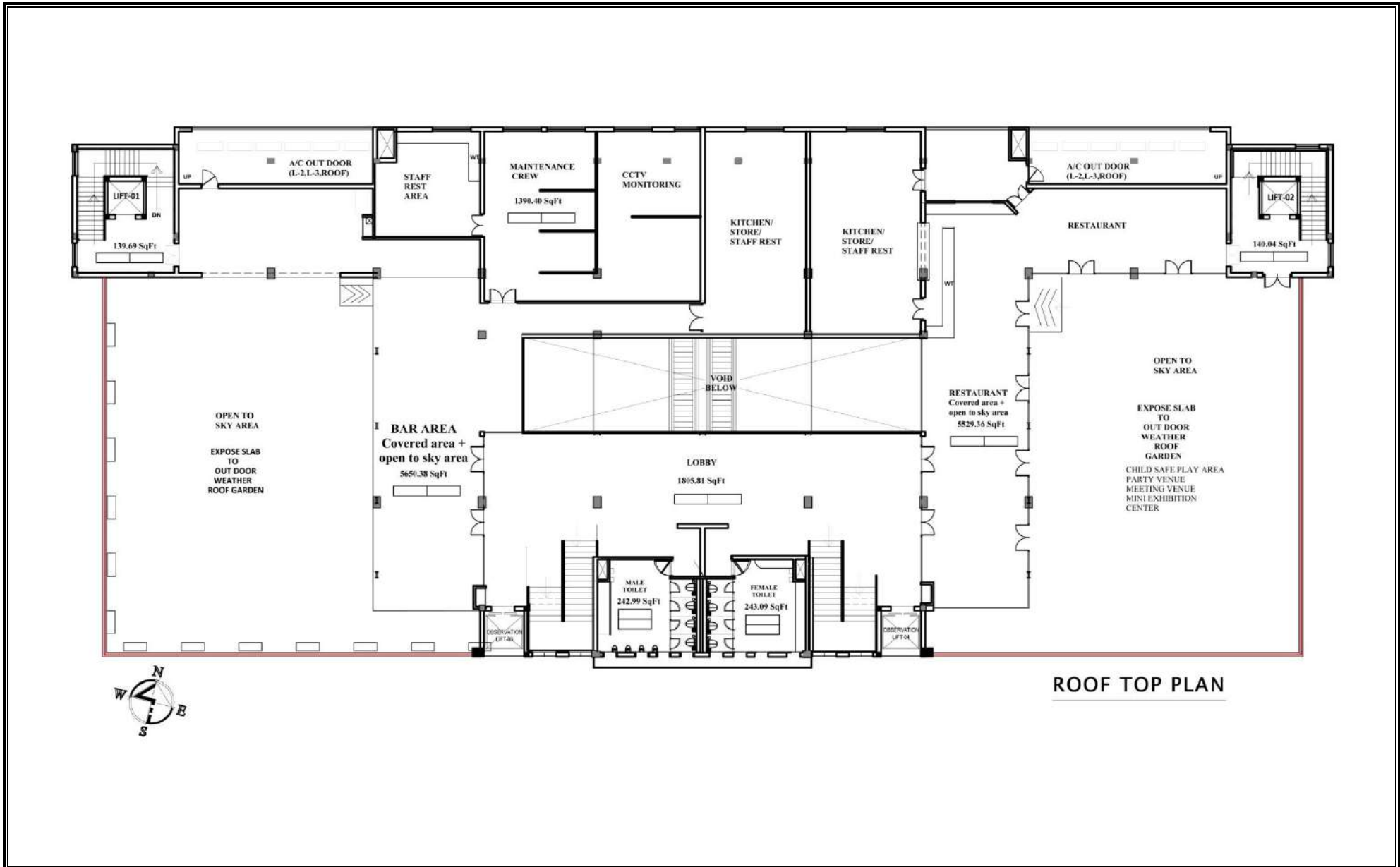
උඩු මහල (ROOF TOP)

නව පොදු වෙළඳපල උඩුමහල පහත ප්‍රධාන අංගවලින් සමන්විත වේ.

- කාර්යය මණ්ඩල විවේකාගාරය
- කාර්යාලය 01
- මුලුතැන්ගෙය
- RESTAURANT WITH A/C
- BAR AREA 01
- වැසිකිලි 02 (කාන්තා / පිරිමි)

උඩු මහලේ කී මනි ක්‍රමයට (KEY MONEY) බදු දීමට අදාලව, බදු ගන්නා පාර්ශවය විසින් මෙම මහලේ භාවිතයට ගැනීමට අපේක්ෂිත වර්ග අඩි ප්‍රමාණය අනුව, තක්සේරු දෙපාර්තමේන්තුව විසින් තීරණය කරනු ලැබූ වර්ග අඩියක බර තැබීම පදනම්ව අය විය යුතු මුළු කී මනි මුදල තීරණය වේ. (වාරික 05 කින් මුළු කී මනි මුදල ගෙවීමේ පහසුකම් හිමි වේ.)

ව්‍යාපාර වර්ගය	මුළු වර්ග අඩි ප්‍රමාණය (sq.ft)	කී මනි මුදල ගෙවන ආකාරය
මෙම මහලේ බදු දීමට යෝජිත ව්‍යාපාරික ස්ථාන වෙනුවෙන් භාවිතයට ගෙන ඇති බිම් ප්‍රමාණය	11,179.74	තක්සේරු දෙපාර්තමේන්තුව විසින් වර්ග අඩියක බර තැබීම පදනම්ව අදාල සෑම කඩ කාමරයකම වර්ග අඩි ප්‍රමාණය මත කී මනි මුදල තීරණය වේ.
මෙම මහලේ භාවිතයට නොගත් බිම් ප්‍රමාණය	6,114.21	මෙම බිම් ප්‍රමාණයද බදු කරුගේ අවශ්‍යතාවය මත භාවිතයට ගැනීමට අවශ්‍ය වේ නම් නගර සභා අධිකෂණය හා අනුමැතිය මත තක්සේරු දෙපාර්තමේන්තුවේ වර්ග අඩියක බර තැබීම මත අය විය යුතු අදාල කී මනි මුදල නගර සභාව වෙත ගෙවිය යුතුය.
වැසිකිලි	කාන්තා වැසිකිලි 04 පිරිමි වැසිකිලි 04	



උඩු මහලේ (Roof top) වර්තමාන තත්ත්වය



නව පොදු වෙලදාසල ගොඩනැගිල්ලේ වර්තමාන තත්ත්වය
ඉදිරිපස පෙනුම



පිටුපස පෙනුම

